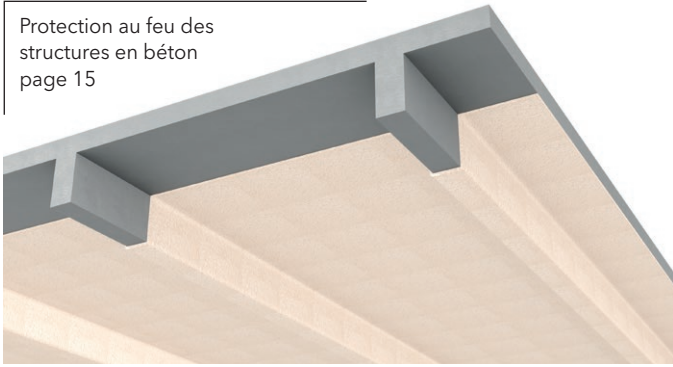
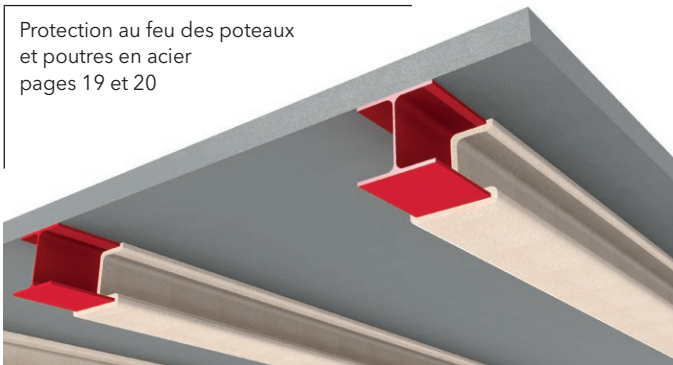


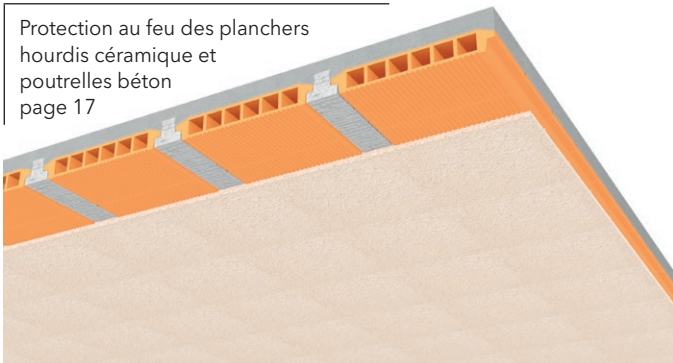
Protection au feu des structures en béton
page 15



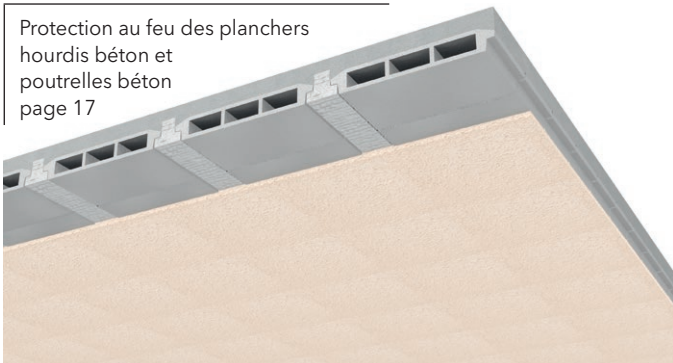
Protection au feu des poteaux et poutres en acier
pages 19 et 20



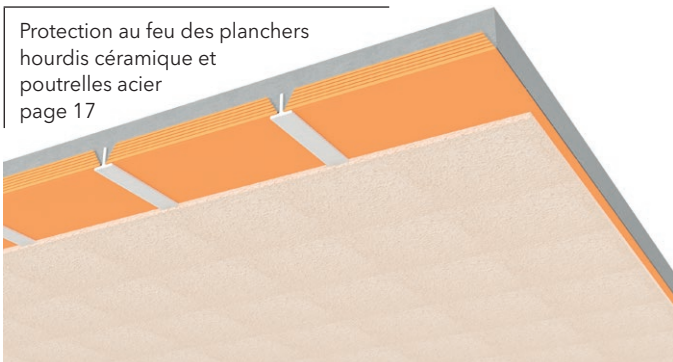
Protection au feu des planchers hourdis céramique et poutrelles béton
page 17



Protection au feu des planchers hourdis béton et poutrelles béton
page 17



Protection au feu des planchers hourdis céramique et poutrelles acier
page 17



Domaines d'applications

Protection incendie
Correction acoustique



Description

PROMASPRAY®-P300 est un revêtement projeté pré-mélangé fabriqué à base de vermiculite et de plâtre.

Applications

Planchers et structures béton
Planchers à poutrelles et hourdis béton et céramique
Dalles béton à bacs acier collaborants
Planchers bois (projection sur feuille de métal déployé)
Structures acier
Membranes horizontales
Bardages double peau
En intérieur (Z2)

Propriétés et performances

Imputrescible
Incombustible
Non toxique
Facilité d'application

Mise en œuvre

Se reporter au P.-V. de référence et aux règles de mise en œuvre définies par le DTU 27.2.

Primaire d'accrochage

CAFECO BONDSEAL (plancher mixte).

Environnement et sécurité

Se reporter à la fiche déclarative environnementale et sanitaire (FDES) et à la fiche de données de sécurité (FDS) disponibles sur demande.

Ne pas déverser les déchets dans les égouts, les cours d'eau ou dans la terre. Utiliser les sacs poubelle prévus à cet effet.

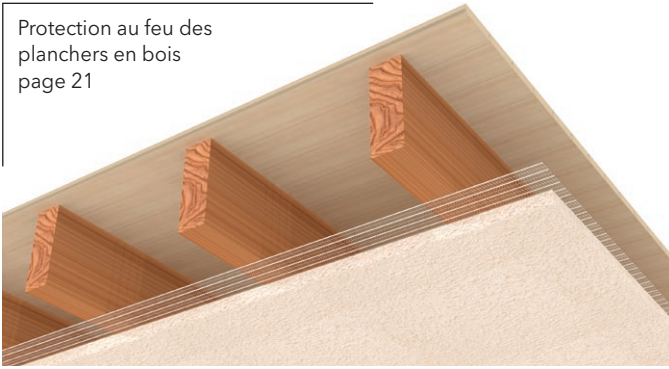
Conditionnement et stockage

Durée de conservation : 12 mois maximum à compter de la date de fabrication en emballage non ouvert.

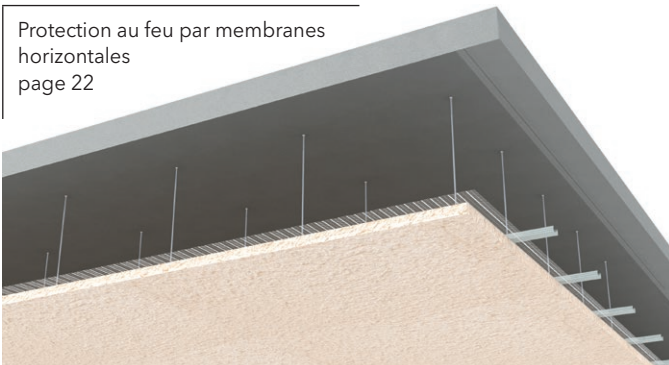
Conditions de stockage : protéger du gel, de l'humidité, de la chaleur et de la lumière solaire radiante trop élevées.

Conditionnement : sac plastique de 20 kg.

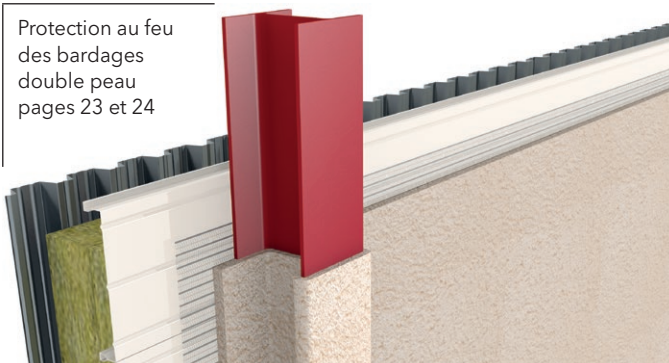
Protection au feu des
planchers en bois
page 21



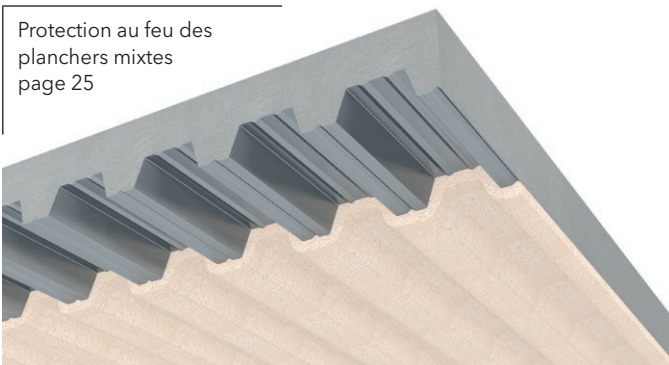
Protection au feu par membranes
horizontales
page 22



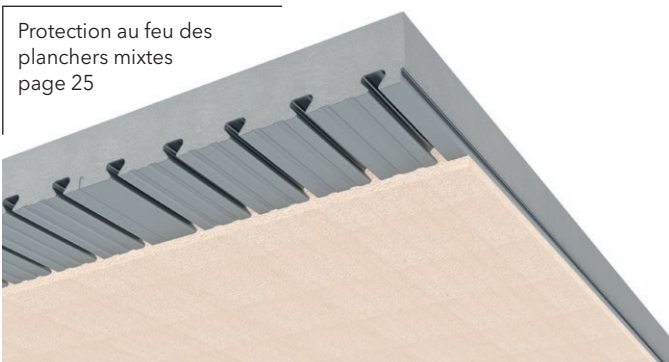
Protection au feu
des bardages
double peau
pages 23 et 24



Protection au feu des
planchers mixtes
page 25



Protection au feu des
planchers mixtes
page 25



Caractéristiques

Couleur	Blanc cassé
Aspect	Brut de projection
Masse volumique	365 kg/m ³ ± 15 %
Réaction au feu	A1 - Rapport Warrington Fire Gent Nr 13799C
pH	8 - 8,5
Temps de prise initiale	10 à 15 heures à 25 °C et 50 % HR
Mode de prise	Par prise hydraulique
Température d'utilisation	De 5 à 45 °C
Classement C.O.V.	A+

L'information donnée dans ce document technique est basée sur des essais actuels et est supposée spécifique au produit. Aucune garantie de résultats n'est cependant implicite, les conditions d'utilisation restant hors de notre contrôle.